

PoliDent



Ustvarjamo nasmehе od 1958

KATALOG IZDELKOV



	O PODJETJU POLIDENT	06
1.	UMETNI POLIMERNI ZOBJE	09
1.1	REF-LINE	10
1.2	PRIMODENT	14
1.3	CROSS LINKED 2	15
2.	CAD/CAM DISKI IN DODATKI	17
2.1	PMMA CAD/CAM DISC monocolor, multilayer	18
2.2	PINK CAD/CAM DISC monocolor, multilayer	19
2.3	CASTING CAD/CAM DISC	20
2.4	MODEL CAD/CAM DISC	20
2.5	X-RAY CAD/CAM DISC	20
2.6	ZIR-LINE	21
	Zir-Line ML HS disc	21
	Zir-Line ML disc	21
	Zir-Line ML Hybrid disc	22
	Zir-Line W disc	22
2.7	REZKARJI POLICUTTER MILLING TOOLS	23
	za PMMA CAD/CAM diske	23
	za CIRCONIJEVE diske	23
	za CIRCONIJEVE diske z diamantno prevleko	23
3.	SMOLA ZA 3D TISKANJE	25
3.1	poli3Dent MODELpro	26
3.2	poli3Dent CAST	26
3.3	poli3Dent CLEANER	27
4.	LABORATORIJSKI MATERIAL	29
4.1	AKRILATI	30
	Polihot	30
	Policold	30
	K-30S	31
	PolireparS	31
	Ortopoli	32
	Politemp	32
	Politray	32
	Unitray LC	33

4.2	PLOVEC	33
4.3	ŠČETKE	33
4.4	VLOŽNE MASE	34
	Polivest	34
	Politerm Speed	34
	Polipress	34
	Univecast	35
4.5	KORUND	35
4.6	MAVCI	36
	Alabaster	36
	Polidur	36
	Polistone	37
	PrimaArt	37
	PrimaRock	37
4.7	SILIKON	37

5. ORDINACIJSKI MATERIAL **38**

5.1	SANITETNI PRIPOMOČKI	39
	Zaščitne medicinske rokavice	39
	Zaščitna pregrinjala	39

6. OSTALI PRODAJNI IZDELKI **40**

6.1	ŠELAK BAZNE PLOŠČE	41
6.2	MODELIRNI VOSEK	41
6.3	FLEXISTONE Standard	42
6.4	FLEXISTONE Plus	42
6.5	SILAPLAST Futur	43
6.6	SILAPLAST Futur cat f - tekočina	43
6.7	SILASOFT Normal	44
6.8	CAT P UNIVERSAL Futur - pasta	44
6.9	BLUE ECO	45
6.10	BLUE ECO STONE	45
	POKRITOST TRŽIŠČA	46

Naši procesi so skrbno razviti, strogo nadzorovani in zasnovani na validiranih materialih, kar nam omogoča zagotavljanje stalne kakovosti izdelkov in popolne sledljivosti. Našo zavezanost kakovosti potrjujejo skladnost z Uredbo (EU) 2017/745 o medicinskih pripomočkih, certificiran sistem vodenja kakovosti ISO 13485, certifikat MDR 2017/745, registracija in vpis pri FDA, licence Health Canada za medicinske pripomočke ter druge relevantne skladnosti.

PoliDent



Ustvarjamo nasmeh od 1958



www.polident.si



Umetni polimerni zobje

- 1.1 REF - LINE
- 1.2 PRIMODENT
- 1.3 CROSS LINKED 2

REF-LINE

Ref-Line predstavlja novo dobo estetske protetike, kjer se anatomska natančnost, napredna tehnologija plastenja in inovativen kompozitni akrilatni material združujejo v izjemno dovršeni liniji zob. Zasnovani so po navdihu naravne lepote zob in razviti za potrebe sodobnih zobotehničnih strokovnjakov. Zagotavljajo naraven estetski videz, odlično barvno stabilnost in visoko odpornost proti obrabi.

Ref-Line – edinstveni, vsestranski in vrhunski v vsaki podrobnosti.



- Večslojna linija kompozitnih protetičnih zob
- Vrhunska estetika
- Naravna barvna reprodukcija
- Naraven videz
- Natančno oblikovanje
- Anatomska dovršenost
- Možnosti individualizacije na najvišji ravni
- Enostavna integracija v zobotehnične postopke
- Inovativen razvoj materialov

Proteze, izdelane z

REF-LINE

Avtor: Arian Deutsch, certificiran zobni tehnik. Lab Deutsch Dental Arts v ZDA



Avtor: Christian Wibberley iz CW Dentures v Oldhamu, Anglija



Hvala, da ste z nami delili svoje delo.



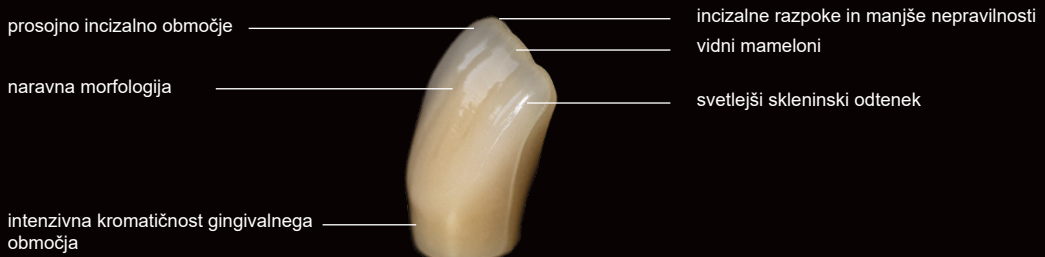
REF-LINE

Naraven izgled in občutek.

LINIJA VEČPLASTNIH KOMPOZITNIH ZOB VRHUNSKE ESTETIKE IN ANATOMSKE OBLIKE

Razvito, proizvedeno in nadzorovano v Sloveniji, EU / Oblikoval zobotehnik za zobotehnike.

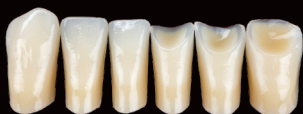
NARAVNA BARVA IN OBLIKA



Cervikalno širše oblike zob za pokrivanje kovinskih struktur na implantatih in parcialnih protezah



Mezialna in distalna prosojnost, mameloni ter drobne razpoke posnemajo naravno strukturo zoba, ki ostane ohranjena tudi po brušenju.



- barvno intenzivna območja fisur na okluzalni površini
- anatomsko oblikovani vrški zagotavljajo ohranjanje naravnega izgleda in oblike zoba pri individualnem ujemanju z antagonistami



REF-LINE OBSEGA 33 OBLIK ZOB:

- 16 oblik zgornjih sprednjih zob
- 8 oblik spodnjih sprednjih zob
- 9 oblik zadnjih zob

Na voljo v odtenkih BL1, BL3 in v 16 odtenkih po barvnem ključu VITA.

POPOLNOMA NOVA PROIZVODNA TEHNOLOGIJA

- dovršenost oblike zob
- retencijska odprtina na spodnjem delu transkanininih zob omogoča lažje in hitrejše delo

REF-LINE MATERIAL

- izboljšana odpornost proti abraziji*
- izboljšana trdota*

* V primerjavi s konvencionalnimi akrilatnimi zobmi Primodont in Cross linked 2.



Vse oblike v naravni velikosti najdete v REF-LINE mould chart za pdf odčitajte kodo, ali poiščite na naši spletni strani <https://www.polident.si/sl/prenosi/katalogi/>



Naraven izgled in občutek.

ZOBJE REF-LINE ZA ESTETSKE PROTEZE

Odpiramo novo poglavje dentalne dovršenosti z umetnimi zobmi Ref-Line, ki povezujejo inovativnost, estetiko in natančnost. Ref-Line na novo opredeljuje pojem odličnosti; zasnoval jih je zobotehnik za zobotehnike po vsem svetu.

Natančnost v oblikovanju:

Vsaka podrobnost zob Ref-Line, od oblik zob do teksture površine, izdelave notranjih slojev, barvnih odtenkov, mamelonov, mikro razpok in nepravilnosti, je bila natančno upoštevana brez kompromisov. Rezultat je linija zob, ki odseva neprimerljivo lepoto naravnih zob, ki združuje organske oblike z najsodobnejšimi digitalnimi proizvodnimi tehnologijami, izpopolnjenimi procesi in razvojem materialov v lastni režiji za izdelavo revolucionarnega produkta.

Anatomska odličnost:

Ref-Line odlikujejo izrazite anatomske oblike, navdih za izdelavo so bili naravni zobje. Fizično in digitalno modeliranje dosega popolno harmonijo med naravno estetiko in proizvodnimi kalupi. Vsaka podrobnost zob je izpopolnjena do popolnosti.

Individualizacija na najvišji ravni:

Oblikovanje notranjih slojev in razvoj barv ponuja intenzivne barve vratu in dentina s prosojnim skleninskim predelom. Različne barvne učinke lahko dosegamo že samo z brušenjem skleninske plasti. Visoka barvna intenzivnost zagotavlja prekrivanje kovinske podkonstrukcije tudi v primeru redukcije zoba s palatinalne strani. Temnejši podočniki in cervikalna območja, mameloni ter mezialna in distalna prosojnost prispevajo k ustvarjanju pristnih protetičnih nadomestkov.

Enostavna integracija:

Spodnja stran vsakega zoba je oblikovana tako, da sledi konturam grebena dlesni, kar zmanjšuje potrebo po obsežnem brušenju med postavitvijo. Obstoječa cervikalna odprtina v posteriornih zobeh poenostavi brušenje, kar vodi do znatnega prihranka časa. Ta odprtina je zasnovana za lažje modeliranje protez, podprtih z zobnimi vsadki in za morebitno retencijo termo-injektirnih materialov za baze protez, ki niso iz PMMA.

Inovativen razvoj materialov:

Naš napredni kompozitni akrilatni material presega konvencionalne akrilate. Zobje Ref-Line, sestavljeni iz matrice skrbno izbranih akrinih polimerov, ojačanih z anorganskimi mikro-polnili, zagotavljajo izboljšano odpornost na mehansko obrabo, povečano trdoto, odpornost na oprijemzobnih oblog, barvno stabilnost, odlične lastnosti poliranja in oprijemljivost na materiale za bazo proteze.

Izjemno zagotavljanje kakovosti:

Z našo tehnologijo kontinuiranega brizganja dosegamo višjo gostoto materiala, kar preprečuje poroznost, krčenje in odvečni material. To zagotavlja konstantno ponovljivost in dimenzijsko stabilnost, kar je ključen faktor pri digitalnem načrtovanju protez.

KLJUČNI DOSEŽKI:

Naraven videz: dosežen z natančnim anatomskim oblikovanjem in naprednim slojevanjem.

Visoka barvna stabilnost: kompozitni material zagotavlja intenzivne in stabilne barvne odtenke.

Brez pokanja: silanizirani kompozitni delci, kemično vezani z akrilatno matrico, preprečujejo nastanek razpok v materialu.

Izberite zobe Ref-Line za protetične rešitve, ki združujejo inovativnost, estetiko in trajnost. Dvignite svojo ordinacijo na višjo raven s prihodnostjo dentalne popolnosti.





PRIMODENT za lep nasmeh



Preverjena vsestranska linija zob, ki združuje naravno estetiko, funkcionalno zanesljivost in trajne lastnosti materiala. Z odlično odpornostjo proti abraziji, barvno stabilnostjo in temperaturno obstojnostjo zagotavlja dosledne rezultate pri širokem spektru protetičnih indikacij. Enostavna obdelava in zanesljiva vsakodnevna uporaba uvrščata Primodent med praktične in kakovostne rešitve za dentalne strokovnjake.

- Visoko estetski trislojni akrilatni zobje
- Odlične mehanske lastnosti
- Visoka odpornost proti abraziji
- Barvna stabilnost
- Temperaturna obstojnost
- Enostavna uporaba
- Na voljo v dveh barvnih ključih

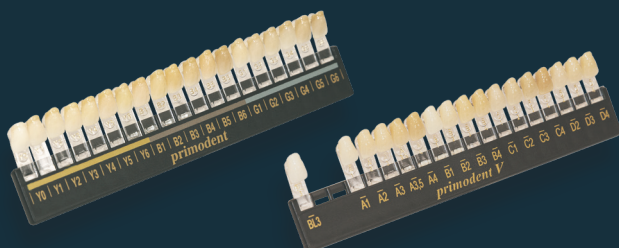


PRIMODENT obsega 45 oblik zob:

- 27 oblik zgornjih sprednjih zob (ovalna, kvadratna in trikotna skupina)
- 10 oblik spodnjih sprednjih zob
- 8 oblik stranskih zob



NA VOLJO V 19 ODTENKIH PRIMODENT IN 17 ODTENKIH PRIMODENT-V.



Vse oblike v naravni velikosti najdete v **PRIMODENT mould chart** za pdf odčitajte kodo, ali poiščite na naši spletni strani <https://www.polident.si/sl/prenosi/katalogi/>

CROSS LINKED 2 ohranite svoj nasmeh



Cross Linked 2 združuje preverjeno kakovost materiala, izrazito naravno estetiko in zanesljivo vsakodnevno uporabo v standardni, vendar visokokakovostni dvoslojni liniji akrilnatih zob. Združujejo naraven videz, barvno in temperaturno obstojnost ter visoko odpornost proti abraziji, kar zagotavlja dosledne in dolgotrajne rezultate ter odlično razmerje med kakovostjo in ceno.

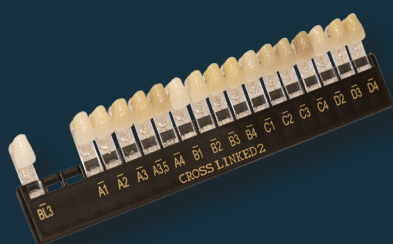
- Visokokakovostni dvoslojni akrilnatni zobje
- Visoka odpornost proti abraziji
- Barvna stabilnost
- Temperaturna obstojnost
- Enostavna uporaba



CROSS LINKED 2 obsega 31 oblik zob:

- 18 oblik zgornjih sprednjih zob (ovalna, kvadratna in trikotna skupina)
- 7 oblik spodnjih sprednjih zob
- 6 oblik stranskih zob

NA VOLJO V 17 OD TENKIH.



Vse oblike v naravni velikosti najdete v **CROSS LINKED 2 mould chart** za pdf odčitajte kodo, ali poiščite na naši spletni strani <https://www.polident.si/sl/prenosi/katalog/>

PoliDent



PoliDent



Ustvarjamo nasmeh od 1958



www.polident.si

- 2.1 PMMA CAD/CAM disk
 - monocolor
 - multilayer
- 2.2 Pink CAD/CAM disk
 - monocolor
 - multilayer
- 2.3 Casting CAD/CAM disk
- 2.4 Model CAD/CAM disk
- 2.5 X-ray CAD/CAM disk
- 2.6 Zir-Line diski
 - Zir-Line ML HS disk
 - Zir-Line ML disk
 - Zir-Line ML HYBRID disk
 - Zir-Line W disk
- 2.7 REZKARJI PoliCUTTER milling tools
 - za PMMA diske
 - za cirkonijeve diske
 - za cirkonijeve diske z diamantno prevleko

PoliDent PMMA CAD/CAM disk

NAMEN UPORABE

PMMA CAD/CAM DISK je primeren za:

- rezkanje dolgotrajnih začasnih kron in mostičkov ter rezkanje in preverjanje naleganja protetičnega nadomestka na mavčnem modelu/v ustih pred končnim rezkanjem ZrO_2 ;
- rezkanje snemljive okluzijske opornice in
- rezkanje individualnih zob za proteze, celotnih zobnih lokov in zobnih segmentov za izdelavo protez.

Prozorni diski so primerni tudi za izdelavo kalupov pri precizijskem litju s kovino ali stiskano keramiko (nemedicinska uporaba).

	Specifikacija	Tipična povprečna vrednost	Metoda glede na
Upogibna trdnost	> 65 MPa // > 50 MPa	90 MPa // 120 MPa	EN ISO 20795-2 // EN ISO 10477
Modul upogiba	> 2000 MPa	2700 MPa	EN ISO 20795-2
Sorpcija	< 32 $\mu\text{g}/\text{mm}^3$	25 $\mu\text{g}/\text{mm}^3$	EN ISO 20795-2
Topnost	< 1,6 $\mu\text{g}/\text{mm}^3$	0,6 $\mu\text{g}/\text{mm}^3$	EN ISO 20795-2
Rezidualni monomer	< 2,2 %	0,5 %	EN ISO 20795-1 / EN ISO 20795-2
Trdota po Vickersu	> 24 HV	26 HV	/

• monocolor



BARVE

BL1 - BL2 - BL3 - A1 - A2 - A3 - A3,5 - B1 - B2 - B3 - C2 - D2
Skleninske barve: E1 - E2
CLEAR - BERRY - BLUE - GREEN - ORANGE

OBLIKE

SHOULDER - premer 98,5 mm
ZZ - premer 95 mm
AG - premer 100 mm

DEBELINE

12, 14, 15, 16, 18, 20, 25, 30, 35 mm

• multilayer

Vešslojna varianta PoliDent PMMA CAD/CAM diska je sestavljena iz več slojev prehodnih barv. Koncept je optimiziran tako, da se ujema z barvnim gradientom naravnih zob. Končni rezultat je visoko estetski in cenovno ugoden protetični nadomestek.



NARAVNI BARVNI PREHODI ZOB ZA ESTETSKE ZAČASNE KRONE, MOSTIČKE IN REZKANE PROTETIČNE ZOBE.

PREDNOSTI ML DISKOV SO:

- neopazen prehod iz temne barve vratu v svetlo barvo sklenine
- naša tehnika petslojnega barvanja
- doseganje naravnega estetskega videza
- bolj naraven videz prosojnosti v primerjavi z drugimi zobozdravstvenimi materiali
- dober oprijem na baze protez in ostale PMMA materiale.

BARVE

BL2 - BL3 - A1 - A2 - A3 - A3,5 - A4 - B1 - B2 - B3 - B4
C1 - C2 - C3 - C4 - D2 - D3 - D4

OBLIKE

SHOULDER - premer 98,5 mm
ZZ - premer 95 mm
AG - premer 100 mm

DEBELINE

15, 16, 18, 20 mm

RAZPORED SLOJEV

	1 svetla plast	} 8,5 mm
	2-4 tri prehodne plasti	
	5 temna plast	
		6,5 mm (disk 15 mm)
		7,5 mm (disk 16 mm)
		9,5 mm (disk 18 mm)
		11,5 mm (disk 20 mm)

*Registrirano v ZDA z naslednjim predvidenim namenom uporabe:
- za rezkanje dolgotrajnih začasnih kron in mostičkov ter za rezkanje in preverjanje protetičnega izdelka na mavčnem modelu oziroma v ustih pred končnim postopkom rezkanja iz ZrO_2 , in
- za rezkanje posameznih protetičnih zob, celotnih zobnih lokov in zobnih segmentov za izdelavo zobne proteze.

*Licencirano pri Health Canada z naslednjim predvidenim namenom uporabe:
- za rezkanje kratkotrajnih začasnih kron in mostičkov ter za rezkanje in preverjanje protetičnega izdelka na mavčnem modelu oziroma v ustih pred končnim postopkom rezkanja iz ZrO_2 .

PoliDent

PINK CAD/CAM disk

NAMEN UPORABE

PINK CAD/CAM DISK je primeren za:

- rezkanje totalnih in parcialnih protez ter začasnih imediatnih protez, podprtih z zobnimi vsadki

	Specifikacija	Tipična povprečna vrednost	Metoda glede na
Upogibna trdnost	> 65 MPa	90 MPa	EN ISO 20795-1
Modul upogiba	> 2000 MPa	2700 MPa	EN ISO 20795-1
Sorpcija	< 32 $\mu\text{g}/\text{mm}^3$	25 $\mu\text{g}/\text{mm}^3$	EN ISO 20795-1
Topnost	< 1,6 $\mu\text{g}/\text{mm}^3$	0,6 $\mu\text{g}/\text{mm}^3$	EN ISO 20795-1
Rezidualni monomer	< 2,2 %	0,5 %	EN ISO 20795-1

• monocolor

BARVE

pink (rožnata), pink veined (rožnata z žilicami)

OBLIKE

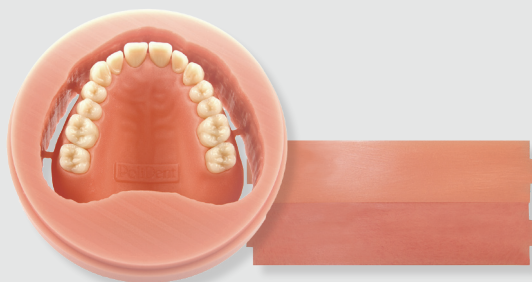
SHOULDER - premer 98,5 mm

ZZ - premer 95 mm

AG - premer 100 mm

DEBELINE

20, 25, 27, 30, 35, 40 mm



• multilayer

BARVA / DEBELINE

G71 20 mm

ML pink 25, 30 mm

G74 20, 25, 30 mm

SHAPES

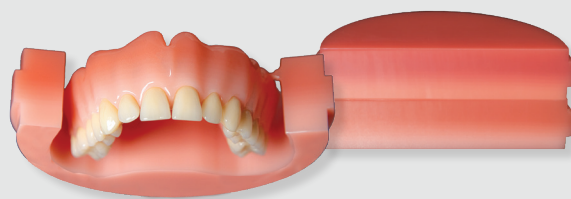
SHOULDER - premer 98,5 mm

ZZ - premer 95 mm

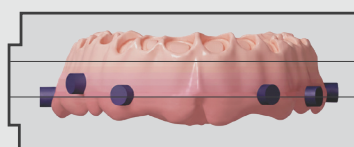
AG - premer 100 mm

POPOLNA REŠITEV ZA REZKANE PROTEZE Z BOLJ NARAVNIM VIDEZOM.

PoliDent multilayer PINK CAD/CAM disk z več pigmentiranimi sloji in gladkimi barvnimi prehodi posnema naraven barvni gradient dlesni. Omogoča izdelavo proteznih baz naravnega videza ter ponuja učinkovito, ekonomično in visoko estetsko rešitev za digitalno protetiko - brez zamudne karakterizacije.

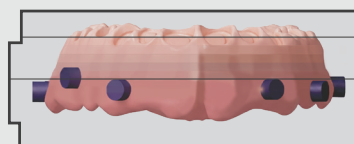


RAZPORED SLOJEV ML PINK 25, 30 mm



1	svetla plast	} 18,5 mm
2-6	pet prehodnih plasti	
7	temna plast	6,5 mm (disk 25 mm) / 11,5 mm (disk 30 mm)

RAZPORED SLOJEV G71 20 mm / G74 20, 25, 30 mm



1	svetla plast	} 11,5 mm
2-6	pet prehodnih plasti	
7	temna plast	8,5 mm (disk 20 mm) / 13,5 mm (disk 25 mm) / 18,5 mm (disk 30 mm)

PoliDent CASTING CAD/CAM disk

NAMEN UPORABE

CASTING CAD/CAM DISK se uporablja za:

- rezkanje ogrodij za litje,
- rezkanje kron, mostičkov in anatomske konstrukcije za stiskano keramiko
- preverjanje ogrodij na mavčnem modelu pred končnim rezkanjem ZrO_2 (posebej priporočljivo za večja ogrodja ZrO_2)



SPECIFIKACIJE

Izdelan iz 100-odstotno organskega materiala, ki gori brez ostankov pepela.

BARVE

clear (prozorna)

OBLIKE

SHOULDER - premer 98,5 mm

ZZ - premer 95 mm

AG - premer 100 mm

DEBELINE

12, 15, 18, 20, 25, 30 mm

PoliDent MODEL CAD/CAM disk

NAMEN UPORABE

MODEL CAD/CAM DISK se uporablja za:

Rezkanje modelnih krnov, delovnih modelov in antagonistov. Digitalni modeli so zrisani v CAD iz 3D podatkov, pridobljenih z različnimi digitalnimi skenerji za jemanje odtisov.



SPECIFIKACIJE

- poseben material z iz umetne mase z visoko gostoto, ki ne absorbira tekočin

- priporočljiv za uporabo pri nanašanju keramike
- odlične rezkalne lastnosti
- na voljo v dveh gostotah

BARVE

brown (rjava), beige (bež)

OBLIKE

SHOULDER - premer 98,5 mm

ZZ - premer 95 mm

AG - premer 100 mm

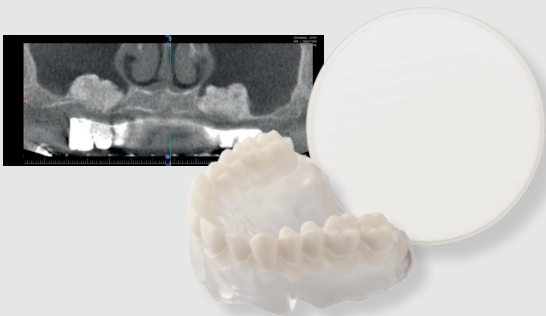
DEBELINE

25 mm

PoliDent X-RAY CAD/CAM disk

INTENDED USE

X-RAY CAD/CAM DISK je rentgensko viden disk namenjen za rezkanje diagnostičnih opornic za načrtovanje zobnih vsadkov. Omogoča vidljivost postavitve zob na rentgenski CT sliki in 3D modelu za načrtovanje in določitev vsadka.



SPECIFIKACIJE

- vsebuje rentgensko viden prah
- homogena zmes zagotavlja odlično vidljivost
- preprečuje sipanje svetlobe

OBLIKE

SHOULDER - premer 98,5 mm

ZZ - premer 95 mm

AG - premer 100 mm

DEBELINE

12, 14, 15, 16, 18, 20, 25 mm

ZIR-LINE ML HS disk

Disk ZIR-Line ML HS je primeren za estetske restavracije vseh zob. Ta material ponuja popoln kompromis med estetiko in trdnostjo. Zaradi integriranega barvnega gradienta je mogoče učinkovito izdelati restavracije z naravnim videzom.

NAMEN UPORABE

Disk ZIR-LINE ML HS se uporablja za:

luske, inleje, onleje, anatomsko reducirane krone, za polne anatomske (monolitne) krone pri sprednjih in zadnjih zobeh, primarne teleskope, anatomsko reducirane mostičke (z do 14 členi), polno anatomske (monolitne) mostičke (z do 14 členi) in hibridne krone na abatmentih.



SPECIFIKACIJE

Tip: Multilayer

Material: 4Y-TZP

Trdnost: 1200 ± 1500 MPa

Zelo visoka odpornost proti zlomom

Incizalna in dentinska plast + 2 prehodni plasti = naraven barvni gradient

Popolna rešitev za polno anatomske (monolitne) krone in mostičke ter reducirana ogrodja (tehniko »cut-back«, ena plast keramike)

BARVE

BL

A1 – A2 – A3 – A3,5 – A4

B1 – B2 – B3 – B4

C1 – C2 – C3 – C4

D2 – D3 – D4

OBLIKE

SHOULDER – premer 98,5 mm

DEBELINE

14, 18, 22 mm

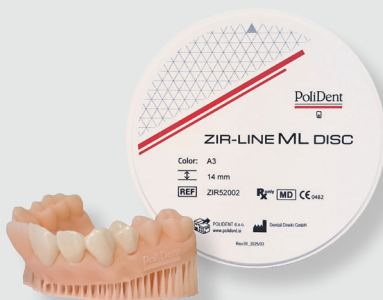
ZIR-LINE ML disk

Večslojni disk ZIR-LINE ML DISC je primeren za izjemno estetske restavracije do treh členov. Visoka stopnja prehajanja svetlobe je popolno usklajena s stabilnimi mehanskimi lastnostmi preko povečanega sorazmernega dela kubične kristalne strukture v mešani kubično-tetragonalni kristalni strukturi. Zaradi integriranega barvnega gradienta je mogoče izdelati restavracije z naravnim videzom.

NAMEN UPORABE

Disk ZIR-LINE ML se uporablja za:

luske, inleje, onleje, anatomsko reducirane krone, za polne anatomske (monolitne) krone pri sprednjih in zadnjih zobeh, anatomsko reducirane mostičke (z do 3 členi), polno anatomske (monolitne) mostičke (z do 3 členi) in hibridne krone na abatmentih.



SPECIFIKACIJE

Tip: Multilayer

Material: 5Y-TZP

Trdnost: 700 ± 1000 MPa

Večja trdnost kot pri litijevem disilikatu s primerljivo estetiko.

Priporočeno za območje sprednjih zob

Incizalna in dentinska plast + 2 prehodni plasti = naraven barvni gradient

Estetski izgled na enostavnejši način

BARVE

BL

A1 – A2 – A3 – A3,5 – A4

B1 – B2 – B3 – B4

C1 – C2 – C3 – C4

D2 – D3 – D4

OBLIKE

SHOULDER – premer 98,5 mm

DEBELINE

14, 18, 22 mm

ZIR-LINE ML Hybrid disk

Večslojni disk ZIR-LINE ML HYBRID je primeren za izjemno estetske restavracije večjega razpona. Različna prosojnost in upogibna trdnost, od cervikalne do incizalne plasti, zagotavlja stabilnost in estetiko. Hibridno plastenje ter tople estetske linije omogočajo harmonično in povsem naravno zlitje z zobnim lokom.

Najvišje estetske zahteve so izpolnjene z uporabo Vitinega barvnega ključa s šestnajstimi A-D barvami in tremi bleach barvami.

NAMEN UPORABE

Disk ZIR-LINE ML HYBRID je popoln za: vse indikacije, od monolitnih prevlek, do kompleksnih nadgradenj za sprednje in zadnje zobe.



Specifikacije

Tip: hibridno plastenje

Material: 5Y-TZP + 3Y-TZP

Trdnost: > 800 MPa v incizalnem območju, 1050 ± 1500 MPa na območju telesa / Visoka zanesljivost obdelave

Najvišja natančnost materiala brez deformacij.

Polne anatomske (monolitne) restavracije naravnega videza na ekonomičen in enostaven način

BARVE

BL1 – BL2 – BL3

A1 – A2 – A3 – A3,5 – A4

B1 – B2 – B3 – B4

C1 – C2 – C3 – C4

D2 – D3 – D4

OBLIKE

SHOULDER – premer 98,5 mm

DEBELINE

16, 20, 25 mm

ZIR-LINE W disk

Disk ZIR-LINE W je primeren za estetske restavracije vseh zob. »Klasični« material druge generacije odlikujejo pozitivne mehanske lastnosti in visoka stopnja prehajanja svetlobe.

NAMEN UPORABE

Disk ZIR-LINE W je popoln za: vse dentalne konstrukcije, mostičke z največ dvema vmesnima členoma.



SPECIFIKACIJE

Tip: II

Material: 3Y-TZP-LA

Trdnost: 1150 ± 1500 MPa

Visoka trdnost

Visoka odpornost proti zlomu

Popolne fizikalne lastnosti za ogrodja za peko keramike in reducirana ogrodja (tehniko »cut-back«) (ena plast keramike)

BARVE

WHITE (bela)

OBLIKE

SHOULDER – premer 98,5 mm

DEBELINE

10, 12, 14, 16, 18, 20, 25 mm

PoliDent

POLICUTTER MILLING TOOLS

REZKARJI ZA PMMA DISKE

	št.art.	premer glave v mm	premer rezkarja v mm	dolžina rezkarja v mm	namen uporabe za
AMANN GIRRBACH	15724	1.0	3.0	47	PMMA
	15725	2.5	3.0	47	PMMA
	15726	0.6	3.0	47	PMMA
IMES ICORE	15727	1.0	3.0	48	PMMA
	15728	2.5	3.0	48	PMMA
	15729	0.6	3.0	48	PMMA
VHF	15730	1.0	3.0	35	PMMA
	15731	2.0	3.0	35	PMMA
	15732	0.6	3.0	35	PMMA
ZIRKONZAHN	15733	1.0	3.0	50	PMMA
	15734	2.0	3.0	50	PMMA
	15735	0.5	3.0	50	PMMA
ROLAND	15744	2.0	4.0	50	PMMA
	15745	1.0	4.0	50	PMMA
	15746	0.6	4.0	50	PMMA



REZKARJI ZA CIRKONIJEVE DISKE

	št.art.	premer glave v mm	premer rezkarja v mm	dolžina rezkarja v mm	namen uporabe za
AMANN GIRRBACH	15700	1.0	3.0	48	Zr
	15701	2.5	3.0	48	Zr
	15702	0.6	3.0	48	Zr
IMES ICORE	15703	1.0	3.0	48	Zr
	15704	2.5	3.0	48	Zr
	15705	0.6	3.0	48	Zr
VHF	15706	1.0	3.0	35	Zr
	15707	2.0	3.0	35	Zr
	15708	0.6	3.0	35	Zr
ZIRKONZAHN	15709	1.0	3.0	57	Zr
	15710	2.0	3.0	57	Zr
	15711	0.5	3.0	57	Zr
ROLAND	15736	2.0	4.0	50	Zr
	15737	1.0	4.0	50	Zr
	15738	0.6	4.0	50	Zr
	15739	0.3	4.0	50	Zr



REZKARJI ZA CIRKONIJEVE DISKE z diamantno prevleko

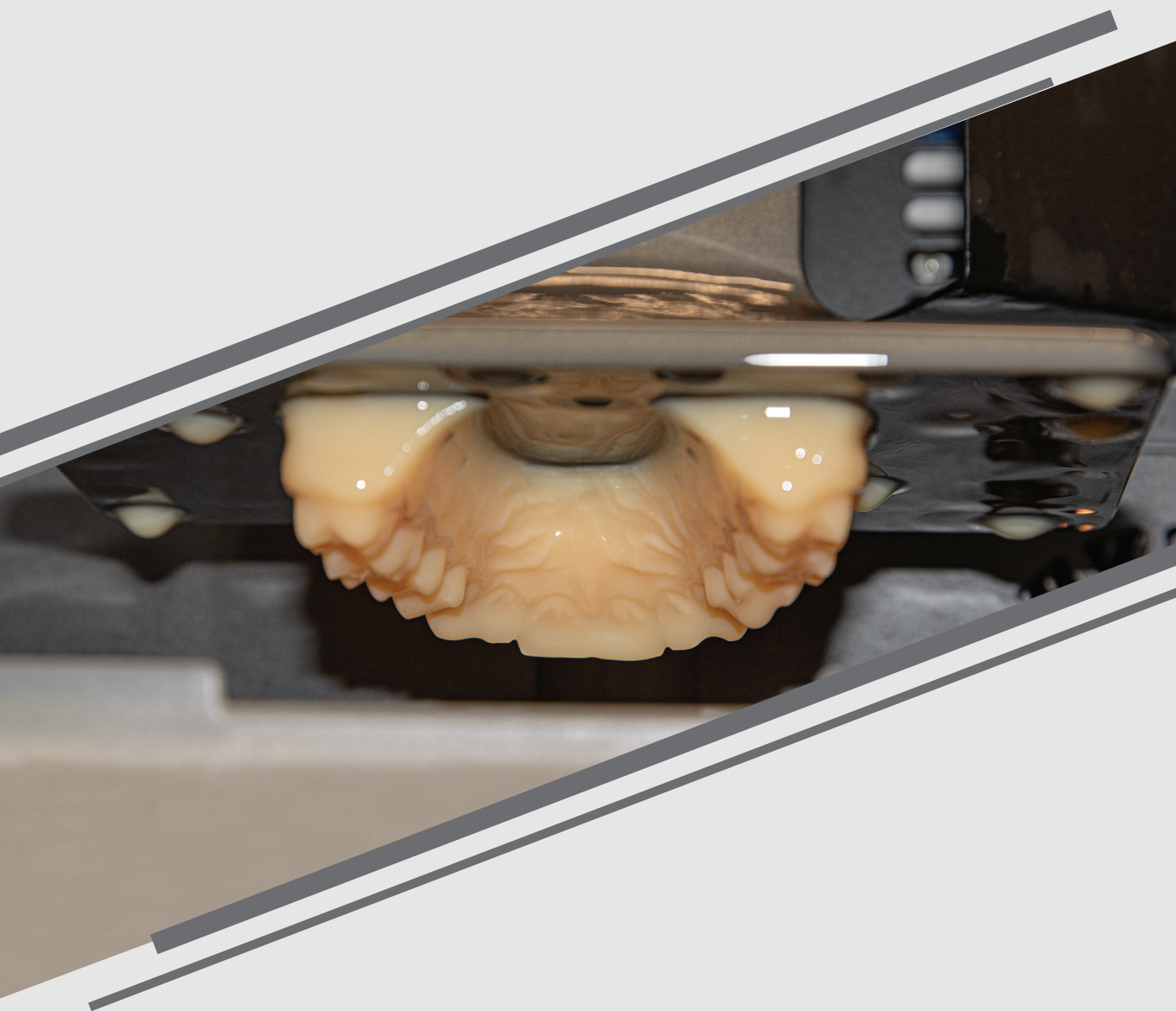
	št.art.	premer glave v mm	premer rezkarja v mm	dolžina rezkarja v mm	namen uporabe za
AMANN GIRRBACH	15712	1.0	3.0	48	Zr - z diamantno prevleko
	15713	2.5	3.0	48	Zr - z diamantno prevleko
	15714	0.6	3.0	48	Zr - z diamantno prevleko
IMES ICORE	15715	1.0	3.0	48	Zr - z diamantno prevleko
	15716	2.5	3.0	48	Zr - z diamantno prevleko
	15717	0.6	3.0	48	Zr - z diamantno prevleko
VHF	15718	1.0	3.0	40	Zr - z diamantno prevleko
	15719	2.0	3.0	40	Zr - z diamantno prevleko
	15720	0.6	3.0	40	Zr - z diamantno prevleko
ZIRKONZAHN	15721	1.0	3.0	57	Zr - z diamantno prevleko
	15722	2.0	3.0	57	Zr - z diamantno prevleko
	15723	0.5	3.0	57	Zr - z diamantno prevleko
ROLAND	15740	2.0	4.0	50	Zr - z diamantno prevleko
	15741	1.0	4.0	50	Zr - z diamantno prevleko
	15742	0,6	4.0	50	Zr - z diamantno prevleko
	15743	0,3	4.0	50	Zr - z diamantno prevleko



PoliDent



Ustvarjamo nasmeh od 1958



www.polident.si

3.

3D tiskanje

- 3.1 poli3Dent MODEL pro
- 3.2 poli3Dent CAST
- 3.3 poli3Dent CLEANER

poli3Dent MODEL pro

Poli3Dent MODEL pro nudi popolno ravnovesje med natančnostjo in enostavnostjo. Smola z nizko viskoznostjo omogoča vrhunske detajle, hitro obdelavo in je blagega vonja - za stabilne rezultate in profesionalno kakovost pri vsakem tisku.

NAMEN UPORABE

Poli3Dent MODEL pro je svetlobno polimerizirajoča tehnična smola na osnovi metakrilata za aditivno izdelavo vseh vrst dentalnih modelov - delovnih, študijskih in predstavitvenih, vključno z modeli za termoformirne pripomočke. Smola je namenjena za profesionalno uporabo.

Najbolj primerna je za 3D tiskalnike DLP.



PREDNOSTI

- blag vonj
- razmeroma nizka viskoznost tekočine
- visoka dimenzijska natančnost 3D natisnjenih delov
- dobro razmerje med kakovostjo in ceno

BARVE

peach (breskev)

PAKIRANJE

08201 tekočina 1 kg

Poli3Dent CAST

3D tiskanje s tekočino Poli3Dent CAST omogoča natančno izdelavo objektov za ulivanje z izjemno reprodukcijo podrobnosti. Tekočino odlikujejo hitro izgorevanje brez pepelnega ostanka, nizka viskoznost in visoka stabilnost. Temno modra barva poudari podrobnosti natisnjenih objektov. Validirana združljivost z vložno maso univeCAST zmanjšuje tveganje za napake in omogoča zanesljive rezultate v digitaliziranem delovnem procesu.

NAMEN UPORABE

Svetlobno polimerizirajoča smola na osnovi metakrilata za aditivno proizvodnjo (3D-tiskanje) objektov za ulivanje. Izgorevanje brez ostankov.

Kompatibilna z Asiga MAX UV 385.

Pri vlaganju natisnjenih objektov v vložno maso UniveCAST dosegamo izjemno natančnost, stabilnost in ponovljivost. Validiran sistem materialov zmanjšuje tveganje za napake in omogoča zanesljive rezultate.



PREDNOSTI

- Hitro izgorevanje
- Izgorevanje brez pepelnega ostanka
- Nizka viskoznost – učinkovito čiščenje natisnjenih konstrukcij
- Izjemna reprodukcija podrobnosti
- Visoka stabilnost materiala – brez sedimentacije in ločevanja komponent
- Validirana združljivost z vložno maso UniveCAST
- Digitaliziran delovni proces
- Material omogoča popolno izgorevanje brez ostanka pepela in visoko dimenzijsko natančnost.

TEHNIČNA SPECIFIKACIJA:

Shore D trdota: > 85

BARVE

blue (modra)

PAKIRANJE

P3DC-PB1 tekočina 1 kg

poli3Dent CLEANER

Čistilo je praktično brez vonja. Z uporabo koncentrata prihranite stroške pri transportu in skladiščenju. Ker ni narejeno na osnovi alkohola, ne zahteva posebnega skladiščenja. Ni vnetljivo in ne draži kože.

NAMEN UPORABE

Poli3Dent CLEANER je koncentrat za pripravo čistilne raztopine na vodni osnovi za pranje smolnih odtisov v ultrazvočni kopeli.



SPECIFIKACIJE

- oljna tekočina z zelo nizko hlapnostjo in vonjem
- velika afiniteta do smol na osnovi (met)akrilata
- razmerje 1 del Poli3Dent CLEANER na 4 dele vode

BARVE

transparent (prozorna)

PACKAGING

08202 tekočina 1 kg



PoliDent



Ustvarjamo nasmeh od 1958



www.polident.si

4.

Laboratorijski material

- 4.1 AKRILATI
 - poliHOT
 - poliCOLD
 - K-30 S
 - poliREPAR S
 - ORTOpoli
 - poliTEMP
 - poliTRAY
 - uniTRAY LC
- 4.2 PLOVEC
- 4.3 ŠČETKE
- 4.4 VLOŽNE MASE
 - poliVEST
 - poliTERM SPEED
 - poliPRESS
 - univeCAST
- 4.5 KORUND
- 4.6 MAVCI
 - ALABASTER
 - poliDUR
 - poliSTONE
 - primaART
 - primaROCK
- 4.7 SILIKON

poliHOT

NAMEN UPORABE

PoliHOT je akrilat za izdelavo totalnih in parcialnih protez z vročo polimerizacijo. Barvno usklajen z akrilatom za izdelavo reparatur s hladno polimerizacijo - poliCOLD.



SPECIFIKACIJE

- skladen z barvami akrilata za reparature - poliCOLD
- postopek izdelave z vročo polimerizacijo

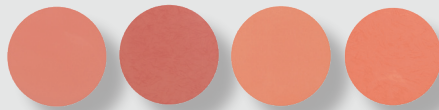
BARVE

pink (rožnata), pink veined (rožnata z žilicami), M26, M26 V

PAKIRANJE

02866 Polihot prah rožnat – 700 g
02876 Polihot prah rožnat z žilicami – 700 g
03064 Polihot prah M26 – 700 g
03065 Polihot prah M26V – 700 g
02867 Polihot tekočina – 500 ml

* za večja naročila lahko uredimo druge količine pakiranja.



poliCOLD

NAMEN UPORABE

PoliCOLD je akrilat za izdelavo parcialnih protez, reparatur in podložitev s tehniko ulivanja in hladno polimerizacijo. Barvno usklajen z akrilatom za izdelavo protez s tehniko vroče polimerizacije - Polihot.



SPECIFIKACIJE

- skladen z barvami akrilata za izdelavo protez s tehniko vroče polimerizacije - Polihot
- postopek izdelave s hladno polimerizacijo

BARVE

pink (rožnata), pink veined (rožnata z žilicami)

PAKIRANJE

02868 Policold prah rožnat – 700 g
02879 Policold prah rožnat z žilicami – 700 g
02869 Policold tekočina – 500 ml
02875 Komplet: Policold prah rožnat – 200 g,
Policold tekočina – 150 ml
02885 Komplet: Policold prah rožnat z žilicami – 200 g,
Policold tekočina – 150 ml

* za večja naročila lahko uredimo druge količine pakiranja.

K-30 S

NAMEN UPORABE

K-30 S je akrilat za izdelavo totalnih in parcialnih protez s tehniko tlačjenja in klasično vročo polimerizacijo. Za popravilo protez se priporoča uporaba barvno usklajenega akrilata za izdelavo reparatur s hladno polimerizacijo - poliREPAR S.



SPECIFIKACIJE

- skladen z barvami akrilata za reparature – poliREPAR S
- postopek izdelave z vročo polimerizacijo

BARVE

pink (rožnata), pink veined (rožnata z žilicami), PN, PN veined (PN z žilicami), M26, M26V

PAKIRANJE

02706 prah rožnat – 700 g
02719 prah rožnat z žilicami – 700 g
02721 prah PN – 700 g
02722 prah PN z žilicami – 700 g
02734 prah M26V – 700g
02736 prah M26 – 700g
02707 tekočina – 500 ml

* za večja naročila lahko uredimo druge količine pakiranja.



poliREPAR S

NAMEN UPORABE

PoliREPAR S je akrilat za izdelavo reparatur s hladno polimerizacijo. Barvno se ujema z akrilatom za izdelavo protez z uporabo vroče polimerizacije K-30S.



SPECIFIKACIJE

- skladen z barvami akrilata za izdelavo protez z uporabo vroče polimerizacije K-30S
- postopek izdelave s hladno polimerizacijo - cold curing

Barva

pink (rožnata), PN, PNV

PAKIRANJE

02948 Polirepar S prah – 200 g
03094 Polirepar S prah PN – 200 g
03095 Polirepar S prah PNV – 200 g
02716 Polirepar S tekočina – 150 ml

* za večja naročila lahko uredimo druge količine pakiranja.

ORTOpoli

NAMEN UPORABE

ORTOpoli je akrilat za izdelavo ortodontskih aparatov s tehniko nasipanja in hladno polimerizacijo.



SPECIFIKACIJE

- velika izbira osnovnih barv
- barvila so brez kadmija, zato niso zdravju škodljiva
- postopek izdelave s tehniko nasipanja in hladno polimerizacijo
- hitro mešanje prahu s tekočino, zato se material ne razmaže po modelu

BARVE

red (rdeča), yellow (rumena), blue (modra), colourless (brezbarvna), fl. Yellow (florestentno rumena), oragne (oranžna), indigo blue (indigo modra), green (zelená), pink (rožnata)

PAKIRANJE

- 02872 prah, brezbarven – 700 g, posoda za stresanje
- 02873 tekočina, rdeča – 500 ml
- 02882 tekočina, rumena – 500 ml
- 02883 tekočina, modra – 500 ml
- 02884 tekočina, brezbarvna – 500 ml
- 02979 tekočina, svetlo rumena – 150 ml
- 02980 tekočina, oranžna – 150 ml
- 02981 tekočina, indigo modra – 150 ml
- 02982 tekočina, zelena – 150 ml
- 02983 tekočina, rožnata – 150 ml

* za večja naročila lahko uredimo druge količine pakiranja.

poliTEMP

NAMEN UPORABE

PoliTEMP je akrilat za izdelavo začasnih kron in mostičkov s hladno polimerizacijo.



SPECIFIKACIJE

- visoka preciznost in posledično boljši stik krone v gingivalnem predelu krna
- gladka površina in manjša akumulacija zobnih oblog zaradi neporoznosti končnega izdelka
- visoka odpornost proti abraziji
- uporaben tudi za popravila
- ni zdravju škodljiv
- postopek izdelave s hladno polimerizacijo

BARVE A1-A2-A3-A3,5-B3-C2-D3-Incisal (skleninska b.)

PAKIRANJE

- 02904 prah A1 – 80 g
- 02949 prah A2 – 80 g
- 02888 prah A3 – 80 g
- 02889 prah A 3,5 – 80 g
- 02890 prah B3 – 80 g
- 02891 prah C2 – 80 g
- 02892 prah D3 – 80 g
- 02893 prah incizalni – 80 g
- 02894 tekočina – 150 ml

poliTRAY

NAMEN UPORABE

PoliTRAY je akrilat za izdelavo individualnih odtisnih žlic s hladno polimerizacijo.



SPECIFIKACIJE

- kratek čas polimerizacije
- mikroporozna površina omogoča dober oprijem odtisnega materiala
- postopek izdelave s hladno polimerizacijo

BARVE blue (modra)

PAKIRANJE

- 02870 Politrax prah – 700 g
- 02871 Politrax tekočina – 500 ml

* za večja naročila lahko uredimo druge količine pakiranja.

uniTRAY LC

NAMEN UPORABE

UniTRAY LC je svetlobno polimerizirajoč material v obliki prefabriciranih zgornjih baznih plošč za izdelavo individualnih odtisnih žlic in registratorjev griza. Ta material se lahko polimerizira s pripomočki za polimerizacijo z UV in halogensko svetlobo.

**SPECIFIKACIJE**

- svetlobno polimerizirajoč material
- trden po polimerizaciji
- polimerizira z UV in halogensko svetlobo
- žlico z modelom postavite v enoto za svetlobno polimerizacijo za 6–10 minut

BARVE

pink (rožnata)

PAKIRANJE

15000 UniTRAY LC – škatla s 50 zgornjimi baznimi ploščami

Laboratorijski material - PLOVEC 4.2

PLOVEC - pumice

NAMEN UPORABE

PLOVEC je je rafiniran iz vulkanske kamnine in se uporablja kot čistilno in polirno sredstvo za akrilate v zobni protetiki.

**SPECIFIKACIJE**

- lahek in fin porozni abraziv
- lepo očiščen

BARVE white (bela)**PAKIRANJE**

- 05725 Plovec 25 kg vreča
- 05724 Plovec 5 kg vedro

Laboratorijski material - ŠČETKE 4.3

BRUSHES

NAMEN UPORABE

Trde ščetke iz žime, mehke ščetke, usnjeni ali bombažni nastavki za poliranje zlitin, porcelana in akrilatih površin.

**SPECIFIKACIJE**

- trde ščetke iz žime
- mehke ščetke
- usnjeni nastavek
- bombažni nastavek

PAKIRANJE

- 07888 trda ščetka iz žime z mandrelo za ročnik
- 07882 FI 21 trda ščetka iz žime z mandrelo za ročnik
- 07880 FI 48 trda ščetka iz žime brez mandrele
- 07887 mehka ščetka z mandrelo za ročnik
- 07885 FI 21 mehka ščetka z mandrelo za ročnik
- 07881 FI 85 usnjeni nastavek brez mandrele
- 07900 FI 100 40 bombažni nastavek brez mandrele
- 07901 FI 100 24 bombažni nastavek brez mandrele

poliVEST

NAMEN UPORABE

Vložna masa na bazi fosfatov brez grafita za precizijsko litje kron in mostičkov iz vseh zobozdravstvenih zlitin s hitrimi ali postopnimi postopki segrevanja.



SPECIFIKACIJE

- daljši čas vezave (19–24 °C) 4–7 min
- optimalne lastnosti pretoka olajšajo vlivanje in pomagajo preprečevati neželene zračne mehurčke
- ekspanzija je natančno regulirana z variranjem koncentracije ekspanzijske tekočine z vodo
- hitro segrevanje skrajša čas izdelave in poveča produktivnost
- enostavno ločevanje od ulitega predmeta po ohlajanju

PAKIRANJE

- 05844 Polivest prah – 6 kg (40 x 150 g)
- 05825 Polisol – plastenka 1 l

poliTERM SPEED

NAMEN UPORABE

POLITERM SPEED je fina vložna masa za hitro izgorevanje in tradicionalne postopke počasnega segrevanja. Primerna za parcialne proteze in visokokakovostna kombinirana dela.



SPECIFIKACIJE

- primerna za duplikacijo z gelom in silikonom
- konvencionalno ali hitro segrevanje z idealnimi vrednostmi ekspanzije
- hitro predgretje: temperatura pri vstavljanju v peč do 600 °C, kar prihrani čas v primerjavi z vložnimi masami, ki jih je treba segreti konvencionalno

PAKIRANJE

- 05887 Politerm speed prah – 8 kg (20 x 400 g)
- 05825 Polisol tekočina – steklenica 1 l

poliPRESS

NAMEN UPORABE

POLIPRESS je vložna masa na bazi fosfatov za stiskano keramiko (polna keramika, keramika na cirkonijevi osnovi, keramika na kovinski osnovi).



SPECIFIKACIJE

- odlično prileganje
- visoka stopnja natančnosti
- hitro segrevanje
- visoka tlačna trdnost

PAKIRANJE

- 05934 Poli Press prah – 6 kg (60 x 100 g)
- 05832 PoliPress tekočina – steklenica 1 l

univeCAST

RAZVILI SMO TEKOČINO ZA 3D-TISKANJE OBJEKTOV, NAMENJENIH ZA ULIVANJE KOVIN V VLOŽNO MASO - poli3Dent CAST. PRI VLAGANJU NATISNjenih OBJEKTOV V VLOŽNO MASO UNIVECAST DOSEGAMO IZJEMNO NATANČNOST, STABILNOST IN PONOVLJIVOST. VALIDIRAN SISTEM MATERIALOV ZMANJŠUJE TVEGANJE ZA NAPAKE IN OMOGOČA ZANESLJIVE REZULTATE.

NAMEN UPORABE

Univerzalna fosfatna vložna masa namenjena za vlaganje voščenih ogrodij za ulite baze in voščenih ali 3D tiskanih kron in mostičkov in ulivanje zobnih nadomestkov iz dentalnih zlitin ali stiskanje keramike.



SPECIFIKACIJE

- univerzalna uporaba, ena vložna masa za ulite baze, kombinirana dela ter krone in mostičke
- posebej namenjena ulivanju neplemenitih dentalnih zlitin
- ulivanje je enostavno tudi brez uporabe kovinskega cilindra
- pri hitrem segrevanju postavimo cilinder v peč na končno temperaturo žarjenja in ulivamo lahko že po eni uri; kar pomeni velik prihranek na času.

PAKIRANJE

- 05904 Univecast prah - 6 kg (40 x 150 g)
- 05825 Polisol tekočina - 1 l plastenka

poliKORUND

NAMEN UPORABE

POLIKORUND je 99,8% aluminijev oksid (Al_2O_3) za peskanje vseh zlitin in keramike.



SPECIFIKACIJE

- ostra zrnavost in izjemna trdota zagotavljata najvišjo učinkovitost peskanja
- lahek in fin porozni abraziv

BARVE

White (bela)

PAKIRANJE

- 05721 Poli korund 250 mikronov – vreča 25 kg
- 05722 Poli korund 110 mikronov – vreča 25 kg
- 05723 Poli korund 50 mikronov – vreča 25 kg
- 05755 Poli korund 250 mikronov – vedro 5 kg
- 05756 Poli korund 110 mikronov – vedro 5 kg
- 05757 Poli korund 50 mikronov – vedro 5 kg

ALABASTER

NAMEN UPORABE

ALABASTER je večnamenski zobotehnični mavec – **TIP 2** namenjen za modele za odtise žlice za parcialne in totalne proteze, modele za podporo in popravilo protez in za študijske modele.



SPECIFIKACIJE

- je bele barve in brez vonja
- zmes kalcijevega sulfata z dodatki
- mešalno razmerje: voda (ml) / mavec (g) - 60 / 100
- ekspanzija: 0,16 %
- čas strjevanja: 10 - 14 min
- čas obdelave: 5 - 6 min

BARVE

white (bela)

PAKIRANJE

- 05801 alabaster 5 k g vedro
- 05720 alabaster 20 kg vedro
- 05802 alabaster 25 kg v reča

poliDUR

NAMEN UPORABE

POLIDUR je trdi zobotehnični mavec – **TIP 3** namenjen za modele za parcialne in totalne proteze, modele za ortodontske aparate, modele za podporo in popravilo protez in za študijske modele.



SPECIFIKACIJE

- je modre barve in brez vonja
- zmes kalcijevega sulfata z drugimi dodatki
- razmerje mešanja: voda (ml) / mavec (g) – 30 / 100
- ekspanzija: 0,18 %
- čas strjevanja: 7–12 min

BARVE

blue (modra)

PAKIRANJE

- 05754 polidur 5 kg vedro
- 05744 polidur 20 kg vedro
- 05864 polidur 25 kg vreča

poliSTONE

NAMEN UPORABE

POLISTONE je zelo trdi zobotehnični mavec – **TIP 4** namenjen za delovne modele, antagoniste, modele za parcialne in totalne proteze, za uporabo v implantologiji, modele za ortodontske aparate, modele za podporo in popravilo protez in za študijske modele.



SPECIFIKACIJE

- je bež barve in brez vonja
- zmes kalcijevega sulfata in dodatkov
- razmerje mešanja: voda (ml) / mavec (g) – 22 / 100
- ekspanzija: 0,09 %
- čas strjevanja: 12–14 min

BARVE

beige (bež)

PAKIRANJE

- 05970 polistone 5 kg vreča
- 06968 polistone 20 kg karton / 4x5 kg vreče
- 05830 polistone 25 kg vreča

primaART**NAMEN UPORABE**

PRIMA ART je trdi zobotehnični mavec – **TIP 1** posebni mavec Prima ART s kratkim časom strjevanja se uporablja za fiksiranje modelov na artikulator.

**SPECIFIKACIJE**

- je bele barve in brez vonja
- razmerje mešanja: voda (ml) / mavec (g) – 63 / 100
- nizka stopnja ekspanzije: 0,09 %
- kratek čas strjevanja: 3 min
- hiter čas obdelave: 60–90 s

BARVE

white (bela)

PAKIRANJE

- 05907 prima art 5 kg plastično vedro
- 05908 prima art 20 kg plastično vedro

primaROCK**NAMEN UPORABE**

PRIMA ROCK je Super trdi zobotehnični mavec – **TIP 4** namenjen za delovne modele, antagoniste, modele za parcialne in totalne proteze, modele za ortodontske aparate, modele za podporo in reparacijo protez, za študijske modele in za uporabo v implantologiji.

**SPECIFIKACIJE**

- je rumene barve in brez vonja
- razmerje mešanja: voda (ml) / mavec (g) – 20 / 100
- nizka stopnja ekspanzije: 0,13 %
- kratek čas strjevanja: 12 min
- kratek čas obdelave: 6–8 min

BARVE

yellow (rumena)

PAKIRANJE

- 05911 prima rock 2 kg vedro
- 05925 prima rock 5 kg vedro
- 05913 prima rock 20 kg vedro

Laboratorijski material - SILIKON **4.7****poliSILICONE****NAMEN UPORABE**

POLISILICONE je adicijsko vezan dvokomponentni dublirni silikon za dubliranje modelov v zobotehničnih laboratorijih.

**SPECIFIKACIJE**

- kompatibilen z mavcem in fosfatnimi materiali
- modeli se enostavno odstranijo
- izjemno natančen in dimenzijsko stabilen
- visoka elastičnost
- trdota Shore A: 24–26

BARVE

katalizator - white (bela), osnovni material - pink (rožnata)

PAKIRANJE

- 06957 Poli silikon (24 Shore) A+B



5.

Ordinacijski material

5.1 SANITETNI PRIPOMOČKI

zaščitne medicinske rokavice

zaščitna pregrinjala

ZAŠČITNE MEDICINSKE ROKAVICE

NAMEN UPORABE

Zaščitne rokavice za enkratno uporabo za varnost in higieno pri vsakodnevnem delu v zobozdravstveni ordinaciji.



SPECIFIKACIJE

Latex

- nesterilne premium lateks rokavice za preglede
- naravne barve - klorirane-mikro-teksturirane
- zelene barve - z aromo poprove mete

Nitril

- nesterilne nitrilne rokavice za preglede

BARVE

natur (naravna), peppermint (zelene), blue (modre)

PAKIRANJE

Latex

Rokavice King klorirane-mikro-teksturirane, natur 100 kos

1. brez smukca: 16525 XS, 16526 S, 16527 M, 16528 L
2. s smukcem: 16535 XS, 16536 S, 16537 M, 16538 L

Rokavice King z aromo poprove mete, zelene 100 kos

1. brez smukca: 16560 XS, 16561 S, 16562 M, 16563 L
2. s smukcem: 16520 XS, 16521 S, 16522 M, 16523 L

Nitril

Rokavice King nitril, modre 100 kos

1. powder-free: 16529 S, 16517 M, 16519 L

ZAŠČITNA PREGRINJALA

NAMEN UPORABE

Zaščitna pregrinjala za zaščito pacientov. Za enkratno uporabo, v različnih barvah. Izdelano iz celuloze. Nprepusten, higienski material. Za zanesljivo zaščito.



SPECIFIKACIJE

- večplastna super vpojna 100-odstotna čista celuloza
- enoslojni polietilen.
- vodoodporno

BARVE

green (zelena), blue (modra), white (bela), orange (oranžna), pink (rožnata)

PACKAGING

- 07864 pregrinjala za paciente 53 x 80, zelena, v roli, 60 kos
- 07865 pregrinjala za paciente 53 x 80, modra, v roli, 60 kos
- 07866 pregrinjala za paciente 53 x 80, bela, v roli, 60 kos
- 07912 pregrinjala za paciente 53 x 80, oranžna v roli, 60 kos
- 07914 pregrinjala za paciente 53 x 80, rožnata v roli, 60 kos
- 07917 pregrinjala za paciente 33 x 45, zelena, 500 kos
- 07921 pregrinjala za paciente 33 x 45, modra, 500 kos



6.

Ostali prodajni izdelki

- 6.1 ŠELAK BAZNE PLOŠČE
- 6.2 MODELIRNI VOSEK
- 6.3 FLEXISTONE Standard
- 6.4 FLEXISTONE Plus
- 6.5 SILAPLAST Futur
- 6.6 SILAPLAST Futur cat f - tekočina
- 6.7 SILASOFT Normal
- 6.8 CAT P UNIVERSAL Futur - pasta
- 6.9 BLUE ECO
- 6.10 BLUE ECO STONE

ŠELAK BAZNE PLOŠČE

NAMEN UPORABE

SHELLAC BASE PLATES - naravne bazne plošče za trajnostno delo v zobotehničnem laboratoriju brez alergij, namenjene za izdelavo individualnih odtisnih žlic in za izdelavo protez - bazni material za izdelavo griznih šablon in poravnavo griza.



SPECIFIKACIJE

- enostavna in enakomerna toplotna obdelava
- dimenzijsko stabilne (ohranjajo obliko med preizkusom v ustih pacienta)
- na voljo v dveh različicah za zgornjo in spodnjo čeljust
- debelina materiala približno 1,3 mm

BARVE

pink (rožnata)

PAKIRANJE

15114 maksila 100 plošč

MODELIRNI VOSEK SPEZIAL

NAMEN UPORABE

SCULPTURING WAX SPEZIAL - rožnat modelirni vosek v poletni različici (srednje trdote) in zimski različici (mehak) za totalne in parcialne proteze, grizne robnike in registracijo griza.



SPECIFIKACIJE

- vsestranski vosek v ploščah
- poletna različica s točko strjevanja pri 56°C in zimska različica s točko strjevanja pri 54°C
- velikost posamezne plošče: 175 x 80 mm
- debelina plošče: 1,5 mm

BARVE

pink (rožnata)

PAKIRANJE

12166 zimski "winter" 500 g
12040 poletni "summer" 500 g

FLEXISTONE Standard

NAMEN UPORABE

FLEKSISTONE Standard je izolacijski in modelirni material ki se lahko enostavno nanese v enem samem postopku na akrilatne zobe in vosek, pri čemer se oblikuje tanka, zelo trda izolacijska plast za fiksiranje zob med stiskanjem. Kristali za zadrževanje niso potrebni.



SPECIFIKACIJE

- na osnovi C-silikona
- nizkoviskozen
- odlična stabilnost
- zelo visoka končna trdota (75 Shore A)
- za zaščito akrilatnih ali porcelanastih zob med kivetiranjem

BARVE

green (zelená)

PAKIRANJE

06966 steklenica s stojalom (350 g)
190 ml / katalizator, plastenka 30 ml
posoda za mešanje 1 kos

FLEXISTONE Plus

NAMEN UPORABE

FLEKSISTONE Plus je izolacijski in modelirni material za izolacijo protez med vlivanjem.



SPECIFIKACIJE

- na osnovi A-silikona
- nizkoviskozen
- odlična stabilnost
- zelo visoka končna trdota (85 Shore A)
- optimalne konsistenca tekočine med nanašanjem
- zaščita akrilatov in akrilatnih zob pred mavcem
- enostavna uporaba – mešalno razmerje 1:1
- posebej indicirano za uporabo s tehniko brizganja akrilata

COLOUR

baza - blue (modra), katalizator - white (bela) 1:1

PACKAGING

06863 baza - steklenica 160 ml s stojalom
katalizator - plastenka 160 ml s stojalom
posoda za mešanje 1 kos

SILAPLAST Futur

Precizni odtisni silikon za zobno protetiko, material za odtisno žlico za korekcijsko tehniko odtiskovanja (dvostopenjsko), tehniko dvojnega mešanja (enostopenjsko) za anatomske odtise.

SILAPLAST Futur - kit

NAMEN UPORABE

SILAPLAST Futur – putty je kit za precizen silikonski odtis za zobno protetiko.



SPECIFIKACIJE

- zelo visoka konsistenca, gladka začetna konsistenca – idealna končna trdota in elastična trdnost

- nova vrsta formule, manjše krčenje kot pri običajnih C-silikonih.

BARVE

white (bela)

PAKIRANJE

06746 lonček 900 ml

Ustrezni katalizator:

SILAPLAST Futur cat f - tekočina

NAMEN UPORABE

SILAPLAST Futur – liquid je katalizatorska tekočina, primerna za kit Silaplast Futur - putty.



SPECIFIKACIJE

- kakovostni katalizator za C-silikone

- z novo matriko utrjevalca

- hipoalergen, prijetnega vonja in okusa

- modre barve za natančno merjenje in nadzor mešanja

BARVE

blue (modra)

PAKIRANJE

06924 steklenička 50 ml

SILASOFT Normal

NAMEN UPORABE

SILASOFT Normal je precizni odtisni material, razpršljiv, za korekcijske odtise (dvostopenjsko), tehniko dvojnega mešanja (enostopenjsko) za anatomske odtise in podložitve.



SPECIFIKACIJE

- nizka viskoznost
- nova vrsta formule
- za korekcijo preliminarnih odtisov, za tehniko dvojnega odtiskovanja in dvojnega mešanja
- lahko se uporablja s katalizatorsko pasto Cat p universal Futur.

BARVE

rose-opaque (rožnato-neprozorno)

PAKIRANJE

06751 steklenička 160ml

Ustrezni katalizator:

CAT P UNIVERSAL Futur - pasta

NAMEN UPORABE

CAT P UNIVERSAL Futur – pasta je katalizatorska pasta, primerna za silaplast Futur Putty.



SPECIFIKACIJE

- kakovostni katalizator za C-silikone
- z novo matriko utrjevalca
- hipoalergen, prijetnega vonja in okusa
- modre barve za natančen nadzor merjenja in mešanja

BARVE

blue (modra)

PAKIRANJE

06845 tuba 35 ml

BLUE ECO**NAMEN UPORABE**

BLUE ECO je masa za zobotehnični laboratorij za vsestransko uporabo (trdno pritrjevanje umetnih zob, preverjanje griza, modeli, izolacija zob pri kivetiranju itd.).

**SPECIFIKACIJE**

- adicijski silikon z visokoviskozno lahko gnetljivo konsistenco
- natančen odtis podrobnosti
- stabilen v obliki in volumnu
- gladek, toplotno odporen do 200 °C
- standardna končna trdota 86 Shore A
- odlične mehanske lastnosti, enostaven za rezanje
- visoka ekonomičnost,
- optimalen nadzor mešanja z uporabo kontrastnih barv

BARVE

baza - blue (modra), katalizator - beige (bež) 1:1

PAKIRANJE

06952 baza - lonček 800 g
 katalizator - lonček 800 g
 merilne žlice 2 kos

BLUE ECO STONE**NAMEN UPORABE**

BLUE ECO STONE je laboratorijska masa, na osnovi A-silikona za vsestransko uporabo (izdelava predložkov, preverjanje griza, modeli za popravilo protez, zapolnjevanje podvisov itd.).

**SPECIFIKACIJE**

- adicijski silikon z visokoviskozno lahko gnetljivo konsistenco
- natančen odtis podrobnosti
- stabilen v obliki in volumnu,
- gladek, toplotno odporen do 200 °C
- izjemno visoka končna trdota, približno 96 Shore A
- zelo ekonomičen
- enostaven za rezanje

BARVE

baza - dark blue (temno modra), katalizator - white (bela) 1:1

PAKIRANJE

06918 baza - lonček 800 g
 katalizator - lonček 800 g
 merilne žlice 2 kos

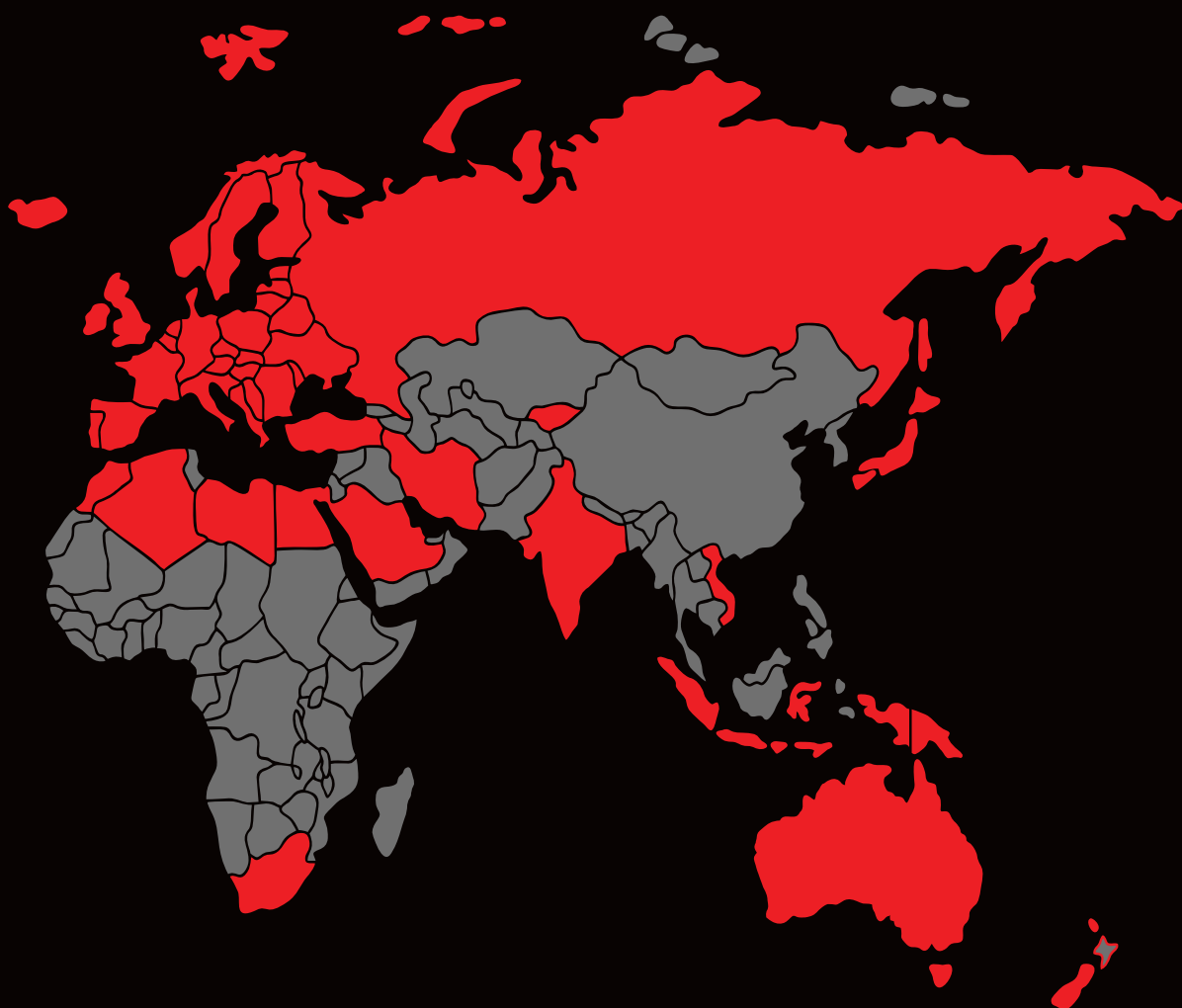
Prodajamo v ...



ALBANIJA
ALŽIRIJA
ARMENIJA
AVSTRALIJA
AVSTRIJA
AZERBAJDŽAN
BANGLADEŠ
BELGIJA
BELORUSIJA
BOLGARIJA
BOSNA IN HERCEGOVINA
CIPER
ČEŠKA
ČILE
ČRNA GORA

DANSKA
EGIPT
ESTONIJA
FINSKA
FRANCIJA
GRČIJA
GRUZIJA
GVATEMALA
HRVAŠKA
INDIJA
INDONEZIJA
IRAN
IRSKA
ISLANDIJA
ITALIJA

JAPONSKA
JORDANIJA
JUŽNA AFRIKA
KANADA
KIRGISTANA
KOSOVO
KUVAJT
LATVIJA
LIBANON
LIBIJA
LITVA
LUKSEMBURG
MADŽARSKA
MALTA
MAROKO



MOLDAVIJA
MONAKO
NEMČIJA
NIZOZEMSKA
NORVEŠKA
NOVA KALEDONIJA
NOVA ZELANDIJA
POLJSKA
PORTUGALSKA
REUNION OTOK

ROMUNIJA
SAUDOVA ARABIJA
SEJŠELI
SEVERNA MAKEDONIJA
SLOVAŠKA
SLOVENIJA
SRBIJA
ŠPANIJA
ŠVEDSKA
ŠVICA

TURČIJA
UKRAJINA
VB
VIETNAM
ZAE
ZDA

... vendar še vedno iščemo nove priložnosti.

PoliDent
Ustvarjamo nasmeh od 1958



PoliDent d.o.o. industrija dentalnih proizvodov

Volčja Draga 42
5293 Volčja Draga
Slovenija

Tel: + 386 5 330 48 40
www.polident.si
polident@polident.si

Date: 18.06.2026